

Helpdesk
Internationale (taal) uitdagingen
Catalogi
Websites_met_zoekmachines
ERP-systemen_van_klanten
Foutloos_bestellen
Systeemberekeningen
3D_tekeningen
Materiaal_paspoort
Traceability
Wet_Kwaliteits_Borging
Onderhoud
Elektronisch_gebouwdossier

.....

En wie is aansprakelijk voor de (juiste) informatieverstrekking?



Is it all about Bits and?



Een digitale identifieer



Een digitale communicatiestandaard

dico

of Een Europees Technische Informatie model



Een branche datapool



Een open Uniforme Objecten Bibliotheek



- Opgericht in 2004 als centraal datamagazijn
- Van, voor en door de branche (de installateur als basis)
- Abonnementenfinanciering maar “not for profit”
- Actief voor:
 - fabrikant, groothandel, installateur

| **2ba** |

 **Techniek
Nederland**
GroepGroot &
GroepKlein

ETIC B.V.


COÖPERATIEVE INKOOPVERENIGING


federatie elektrotechnik
 Elektronische
Communicatie
Elektrotechnische
Groothandel 

  POWERED
BY DUTCH
TECHNOLOGY

federatie elektrotechnik



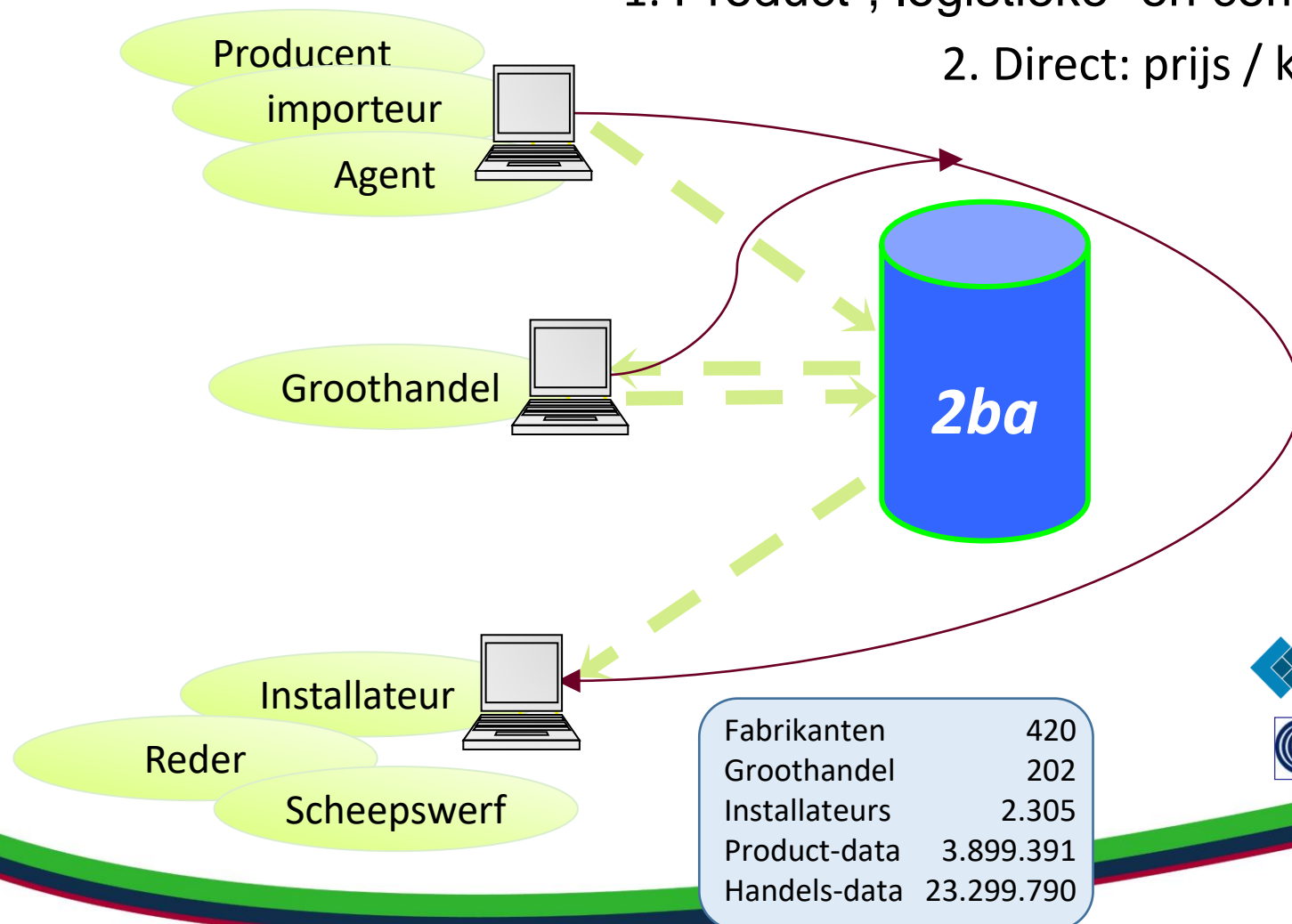
1. Product-, logistieke- en commerciële informatie

2. Direct: prijs / kortingen

3. Directe transacties

- order
- order bevestiging
- pakbon
- factuur

...



Fabrikanten	420
Groothandel	202
Installateurs	2.305
Product-data	3.899.391
Handels-data	23.299.790



Uitgelicht: data vraagstuk

Digital Twin

gelaagde standaarden:

identificatie

communicatie

classificatie

valid-data-pool (trusted data)

gelaagde data:

E-gebouw

Systeemgegevens

Productgegevens

Handelsdata

ID, merk, serie, type + omschrijving

Productspecificaties **ETIM**

Bijlagen: (handleiding / certificaten /)

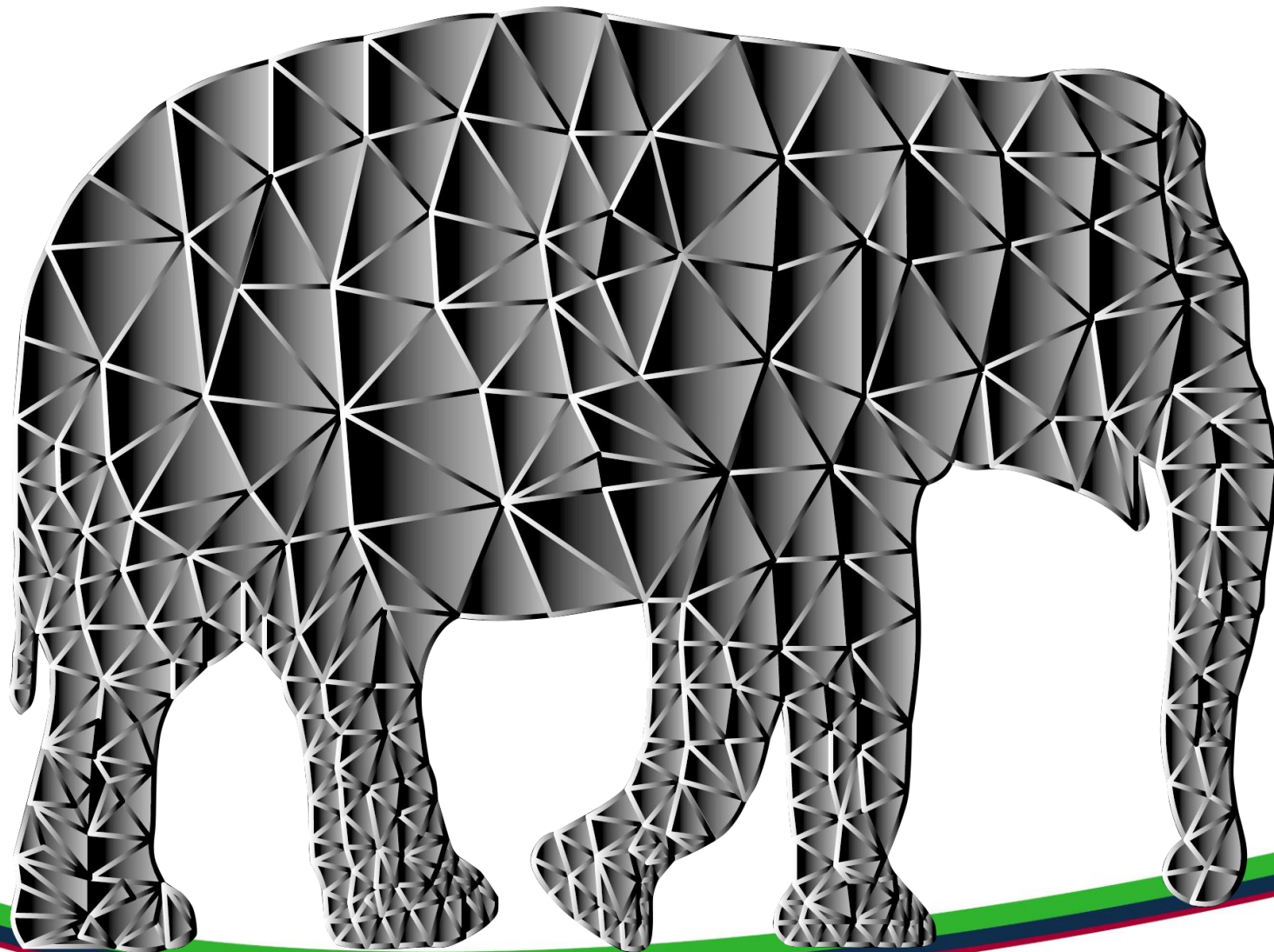
Geometrische specificaties: **ETIM+MC**

Grondstoffen

....



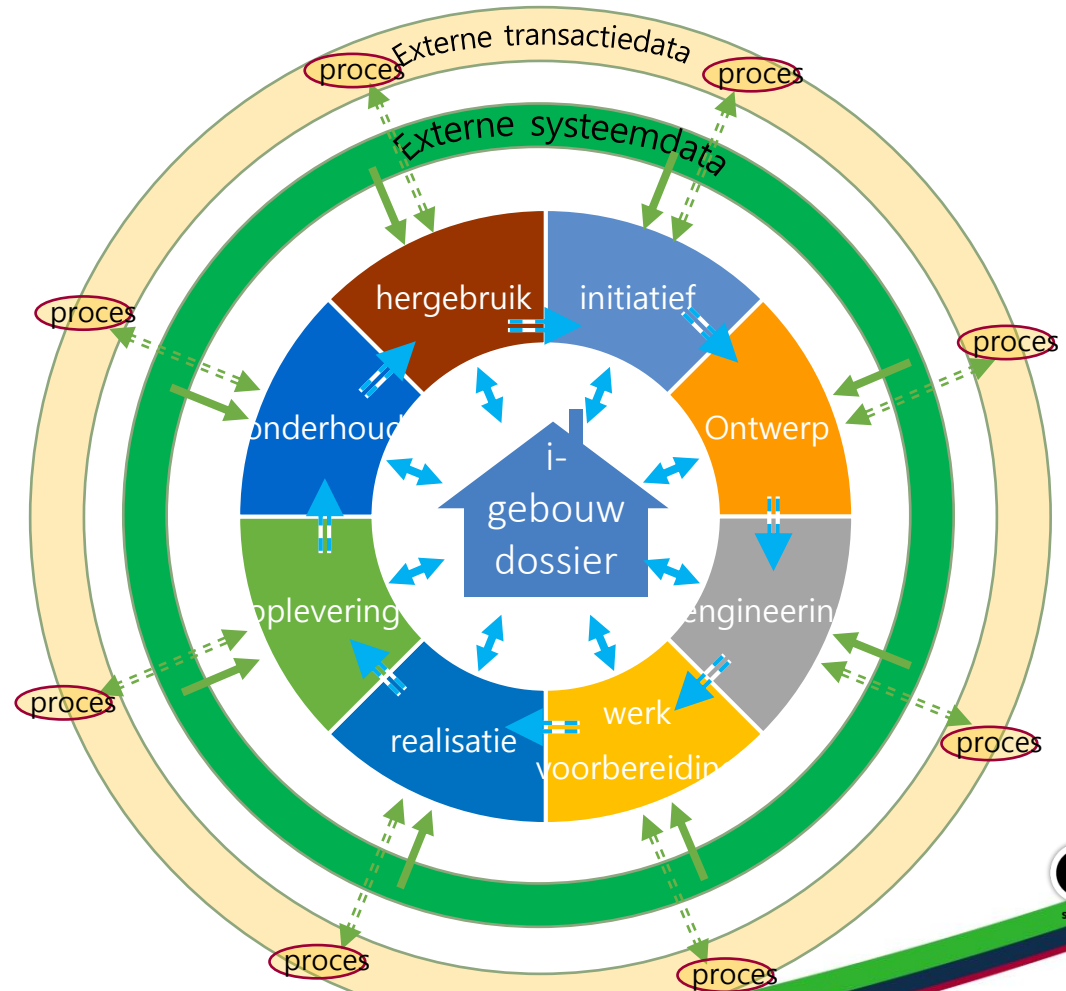
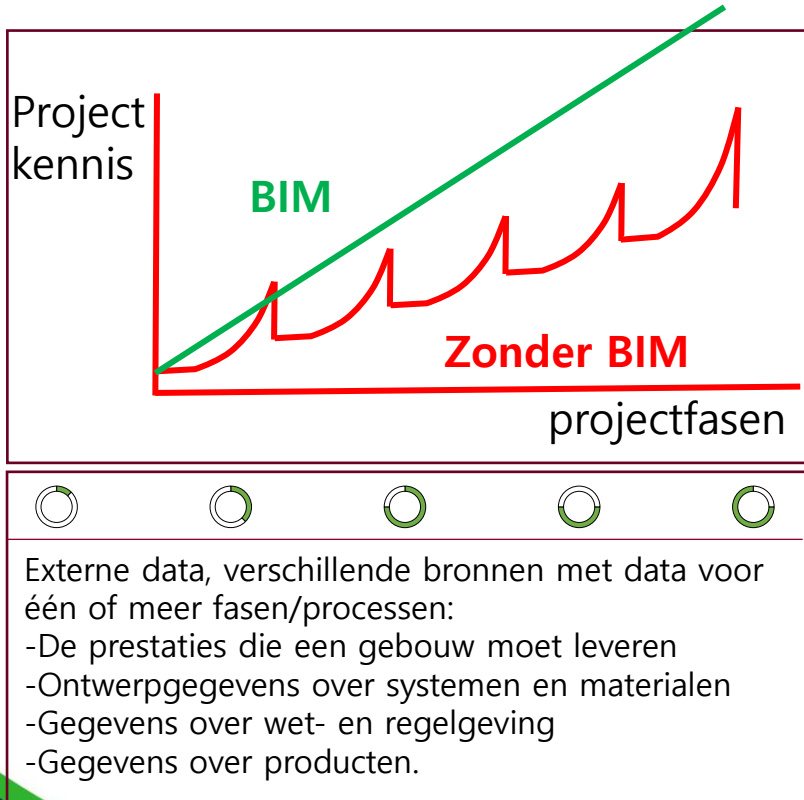
De BIM Olifant



Wat is BIM,
Of hoe eet je een olifant?



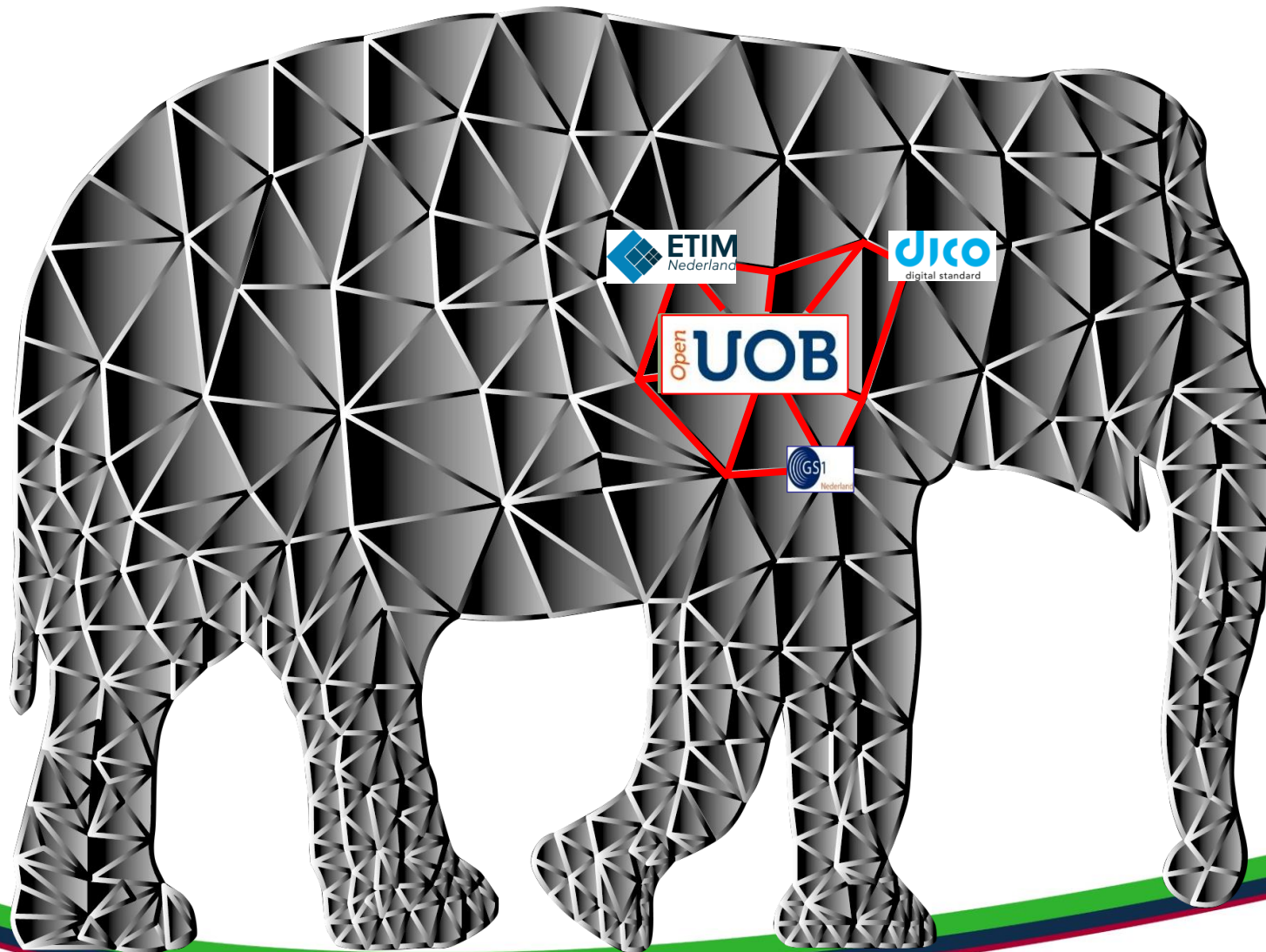
BIM begint bij standaardisatie Proces & Datastream



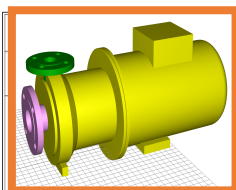
digiGO
samen slimmer sneller

De BIM Olifant

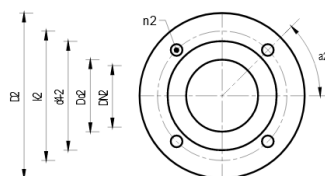
Uitgelicht: data vraagstuk
- Gelaagde standaarden
- Gelaagde data



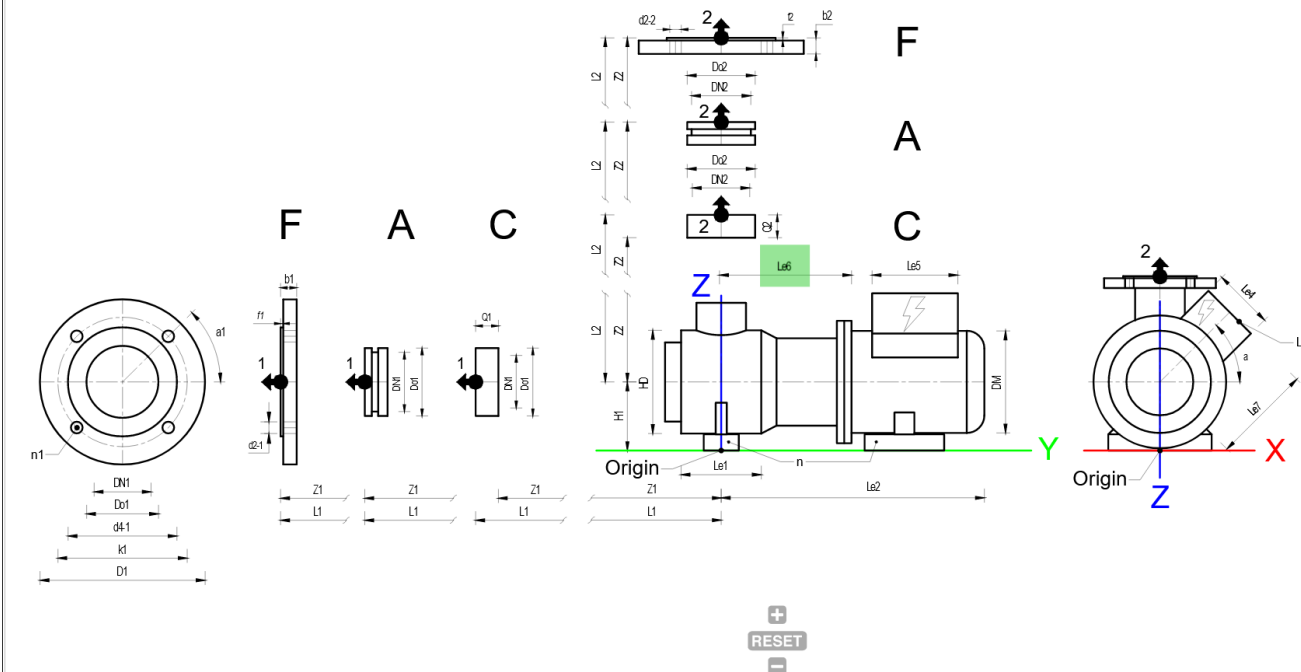
Blokpomp (elektrisch)



	EV020432
	EV004441
Soldered end	EV020287
Glued end	EV020084
F Flange	EV000106

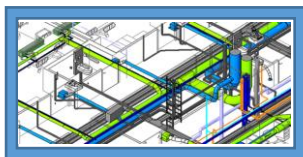


ETIM
M C : MC000046
D D : 29-10-2019

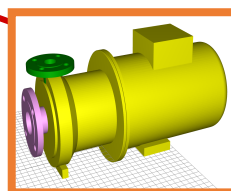


2	f2	Aansluiting	Dikte pakkingrand	2 mm
0	H1	Productmodel modelleer kenmerken	Hoogte zuigzijde	160 mm
0	HD	Productmodel modelleer kenmerken	Diameter pomphuis	378 mm
1	k1	Aansluiting	Steekcirkel	210 mm
2	k2	Aansluiting	Steekcirkel	180 mm
1	L1	Aansluiting	Lengte aansluiting	125 mm
2	L2	Aansluiting	Lengte aansluiting	280 mm
0	Le1	Productmodel modelleer kenmerken	Lengte pomphuis	100 mm
0	Le2	Productmodel modelleer kenmerken	Hart aansluiting tot einde motor	796 mm
0	Le4	Productmodel modelleer kenmerken	Breedte elektrakast	199 mm
0	Le5	Productmodel modelleer kenmerken	Lengte elektrakast	199 mm
0	Le6	Productmodel modelleer kenmerken	Hart pomp tot begin motor	262.68 mm
0	Le7	Productmodel modelleer kenmerken	Hart pomp tot bovenkant elektrakast	250 mm
0	Lp	Productmodel modelleer kenmerken	Positie bedieningspaneel	
0	n	Productmodel modelleer kenmerken	Aantal ondersteuningen	1
1	n1	Aansluiting	Aantal boutgaten	8
2	n2	Aansluiting	Aantal boutgaten	8

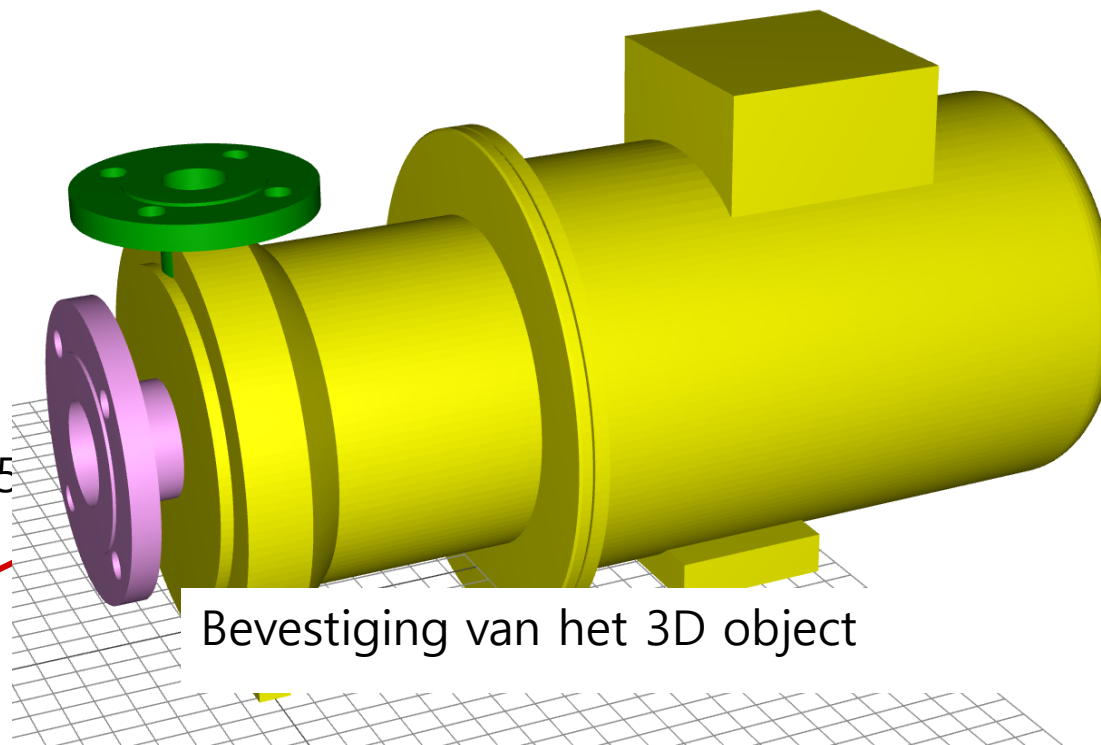
Installateurs / Adviesbureaus
Modelleurs



Ik zoek:
"blokpomp DN 150 DN 125"

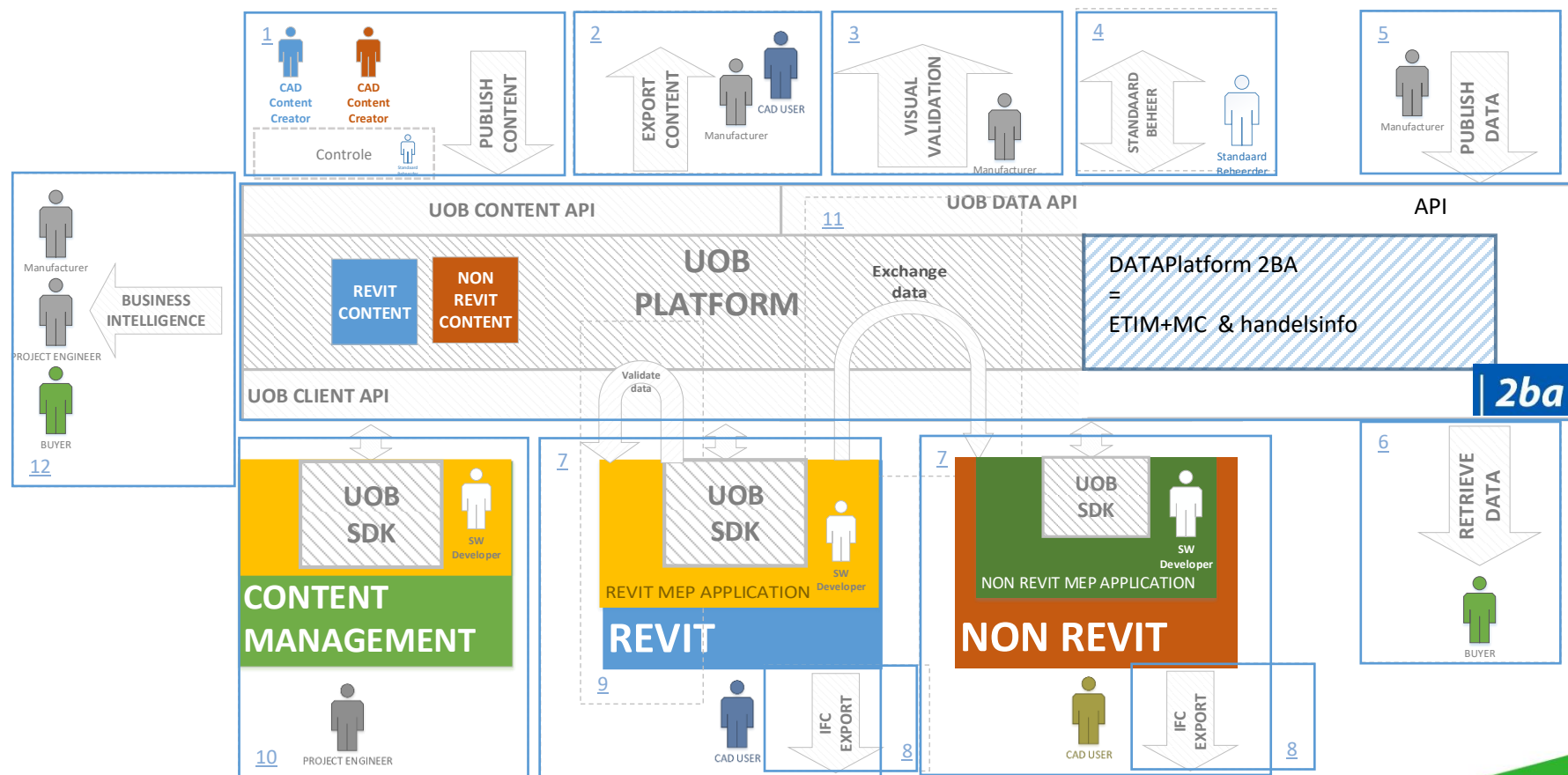


Overhalen inclusief specs



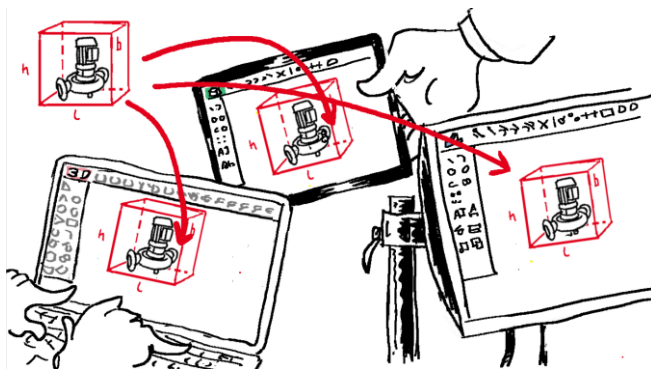
Bevestiging van het 3D object





Het project

Open UOB



Opdrachtgever:

| 2ba |

Financiering:

Fabrikanten
Installateurs
Techniek Nederland
2BA

Supporters:

Techniek
Nederland

FME



POWERED
BY DUTCH
TECHNOLOGY

fedet
federatie elektrotechniek

Gebaseerd op:

ETIM NEDERLAND
VOOR CLASSIFICATIE

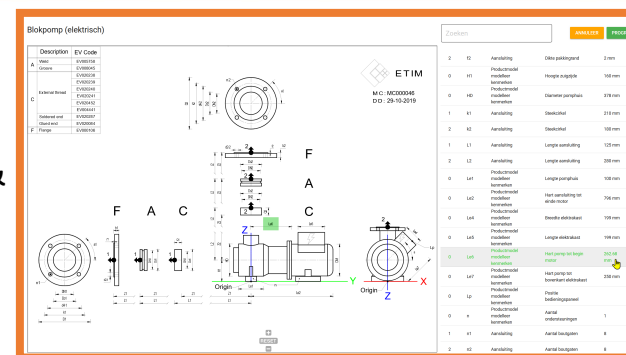
KETENSTANDAARD
BOUW EN TECHNIEK

Gebouwd door:

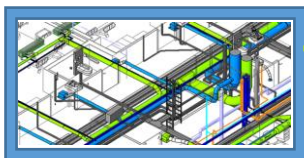
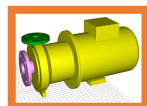
Cadac
Itannex
Cooperation

| 2ba |

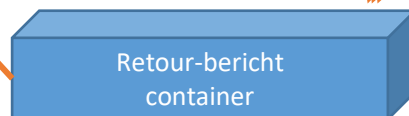
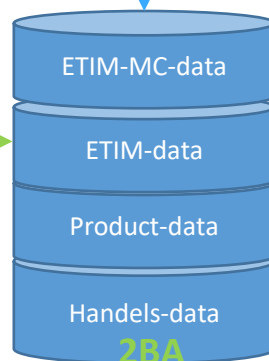
Fabrikant: PIM + ERP data &



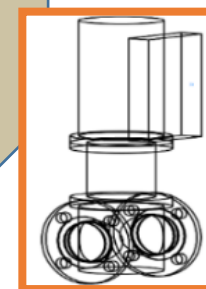
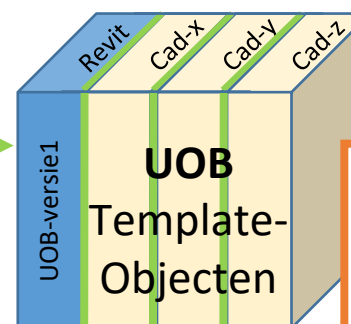
Installateurs / Adviesbureaus
Modelleers



Modelleersvraag:
-merk/serie/type
-Klasse
-Kenmerken
-.....



Template-object+
Data (ETIM+MC + P-data)



De vraag om PRODUCTDATA, ik wordt er gek van....

*Maar dankzij een goed PLM en de vooropgezette structuren van
GS1, Dico, ETIM+MC en UOB,*

is het voor vandaag behapbaar en voor morgen zelfs onmisbaar.



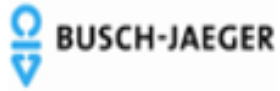
Deze partijen maken zich hard voor DE UOB

- Het is een indrukwekkende rij namen. Goed voor vele innovaties en cruciale projecten voor ons land binnen de sector techniek.
- Batenburg, BAM, TBI-Croonwolter&dros, De Groot, Engie, Strukton, HOMIJ, Kuijpers, Spie, Unica, ULC, Heijmans, Van der Sluis, van Dorp, Veolia en Vinci.
- Alle zestien maken ze zich hard voor de UOB. En met een duidelijke reden.

Meer kwaliteit, minder faalkosten en meer slagkracht.



Nu al beschikbaar...



Powering Business Worldwide



MADE IN BELGIUM



A Group brand | legrand

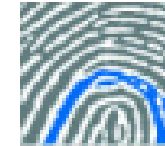


- Versie 1.0 : 80% van de meest toegepaste productsoorten tekenen.
- Nu 357 template objecten.

PIM Partners



Dutch Data Masters
We are the best in *Re*-shaping your data



guideline
Belgium



 **inRiver**

 **logic4**

 **Perfion**

Productsup

ProPlanet
data solutions

 **skwirrel**
pim for people

<||> SRC
SYSTEM INTEGRATORS BV

SyncForce+

Web *Pixels*

 **xiam**
solutions

 **YELLOW
GROUND**
Powered by **SifboSystems**

Voordelen voor u als fabrikant

- Fabrikant is en blijft verantwoordelijk voor zijn productdata, dus ook van geometrische data tbv 3D objecten
- Data éénmalig uitschrijven en gecontroleerde distributie
- Uitschrijven conform gestructureerde opzet van ETIM en ETIM-MC kost tijd, maar is veel eenvoudiger dan alle losse data vragen van vandaag
- Producten zijn met een virtuele versie waardevoller voor afnemers/gebruikers, dankzij 100% correcte, volledige en digitale toepasbaarheid.
- Uiteindelijk een forse besparing op productie en onderhoud van 3D objecten. Ook internationaal.
- Vandaag publiceren is morgen beschikbaar voor afnemers.
- Blijvende koppeling tussen model(3D-ontwerp-beheer) en product-data



Het antwoord op SLIMMER DIGITAAL
SAMENWERKEN TOELEVEREN EN
INSTALLEREN:

***UNIFORME
OBJECTEN BIBLIOTHEEK***